

SWECON



Swecon Anläggningsmaskiner AB

Vi ska bli bättre tillsammans!

- Framtidsspaning
- Förändrad utbildningsmetodik
- Ny hemsida för skolor



Ronald Kröger Chef Produktsupport

Rikard Stenman Produktspecialist/utbildare



A person wearing a blue button-down shirt is seen from the side, looking out over a vast, green landscape under a clear blue sky. The person's arm is visible, and they appear to be standing in a field or farm.

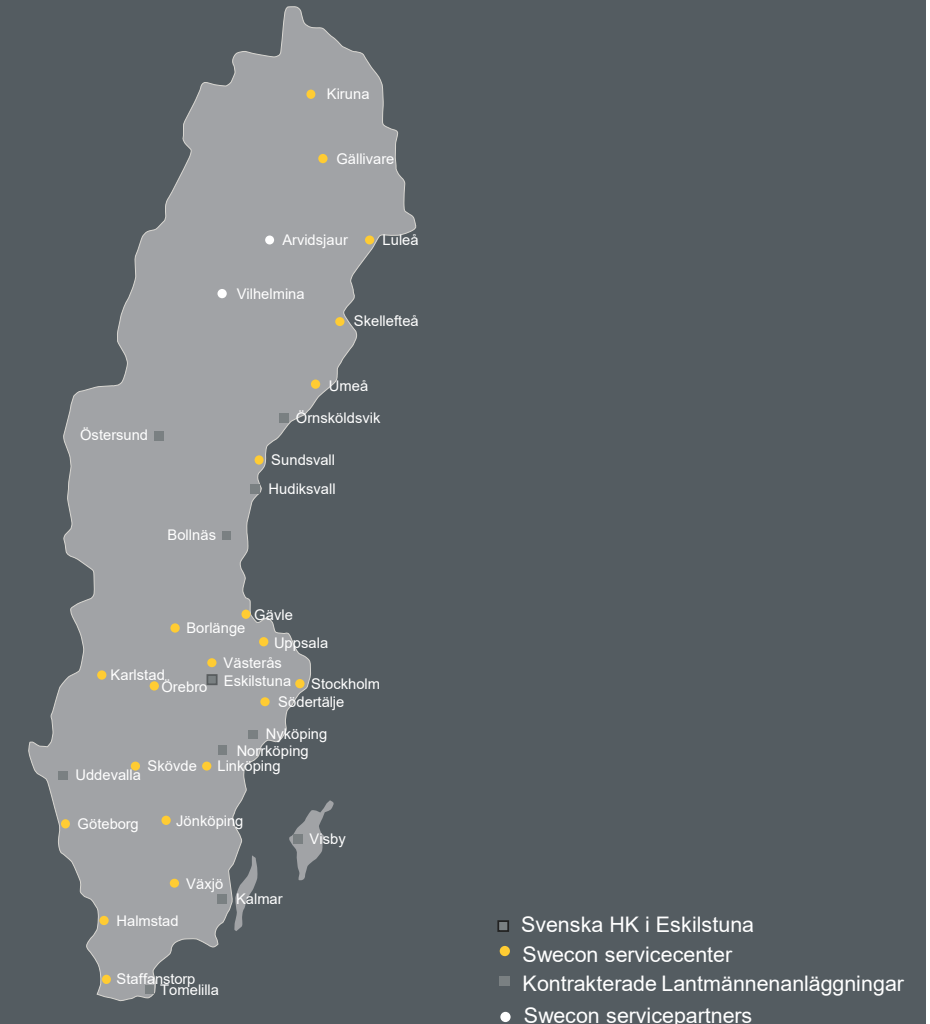
Swecon & Lantmännen

**Swecon ägs av Lantmännen som i sin tur
ägs av 19 000 svenska lantbrukare.**



Swecon Sverige

- Exklusiv återförsäljare av Volvo CE i Sverige
- Omsättning: **4 483 MSEK**
- **665** anställda
- **34** serviceanläggningar inklusive servicepartners
- **220** servicebussar
- Swecon samarbetar med 13 kontraktsverkstäder, 11 av dessa tillhör Lantmännen Maskin som är en del av Lantmännen.
- Certifierade enligt ISO 9001 och ISO 14001



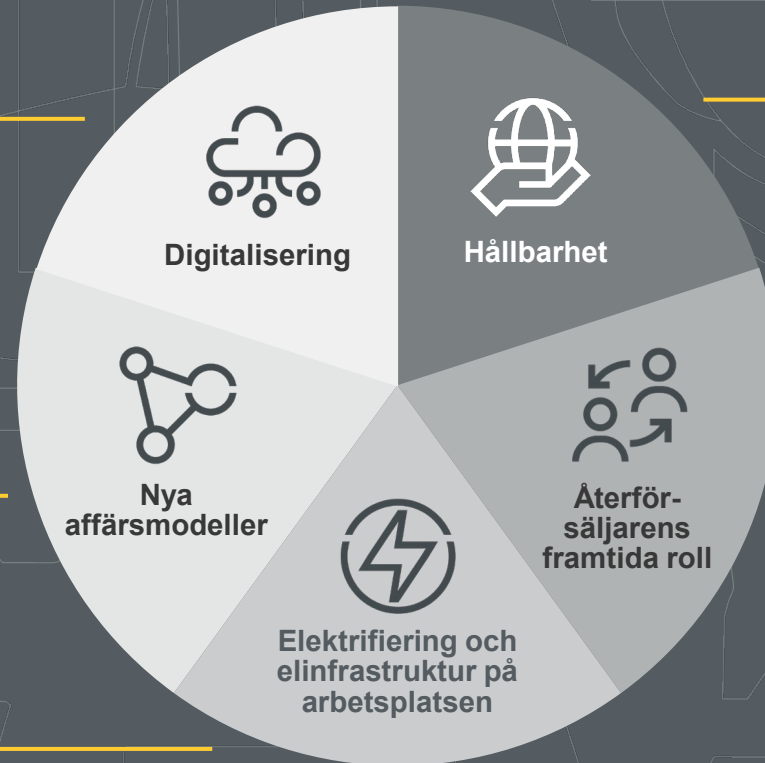
Samhället och kunderna ställer nya krav

Digitalisering

Uppkopplade maskiner och digitala lösningar förändrar sättet vi och våra kunder jobbar på.

Nya affärsmodeller

Förflyttning från transaktionsförsäljning till helhetslösningar med produktivitet i fokus.



Hållbarhet

Vi integrerar hållbarhet i vår dagliga affär. Kunderna förväntar sig att vi stöttar deras resa mot en hållbar verksamhet.

Återförsäljarens framtida roll

Tillverkare kommer närmare kunderna. Helhetslösningar, nätverk och samarbeten blir allt viktigare. E-handeln ökar.

Elektrifiering och elinfrastruktur på arbetsplatsen

Nya typer av drivlinor påverkar hur vi säljer maskinerna och hur eftermarknaden ser ut. Här krävs ny kompetens.

Tjänster och lösningar som kompletterar vårt erbjudande

Finansiering

Uthyrning

Uptime-tjänster

E-handel

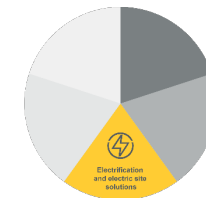
Rådgivning

Utbildning

Digitala tjänster

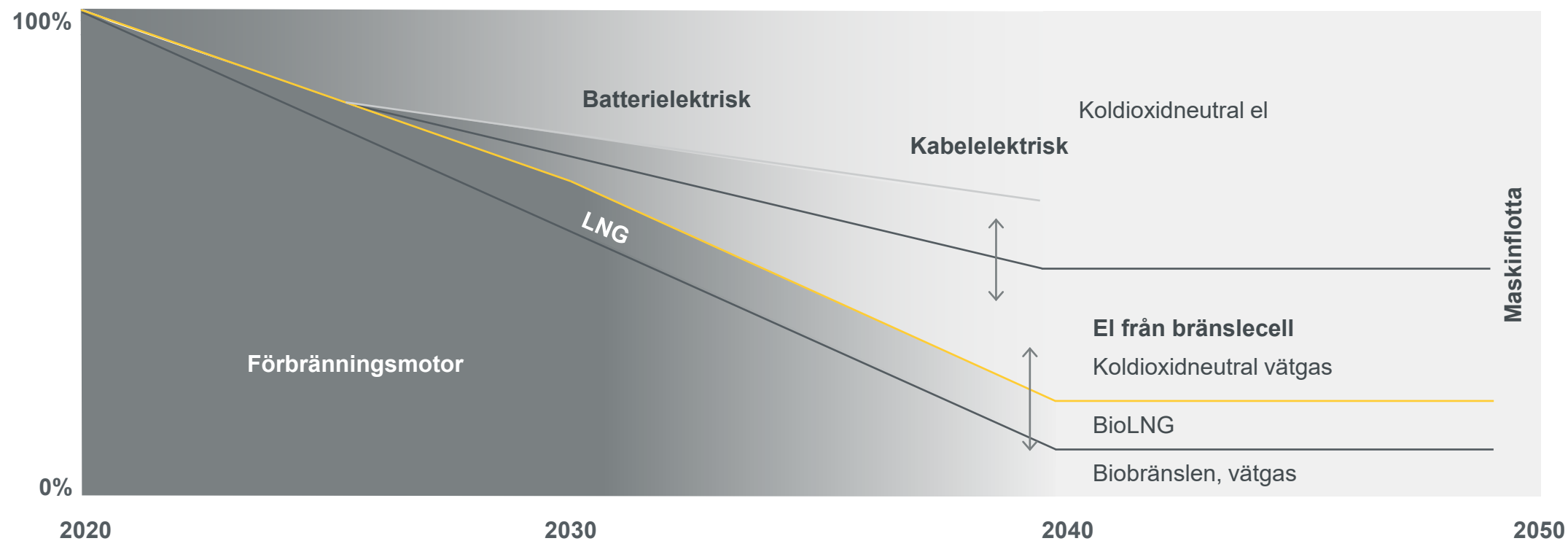
Elektriska platslösningar

100% fossilfria Volvo Group-fordon från 2040

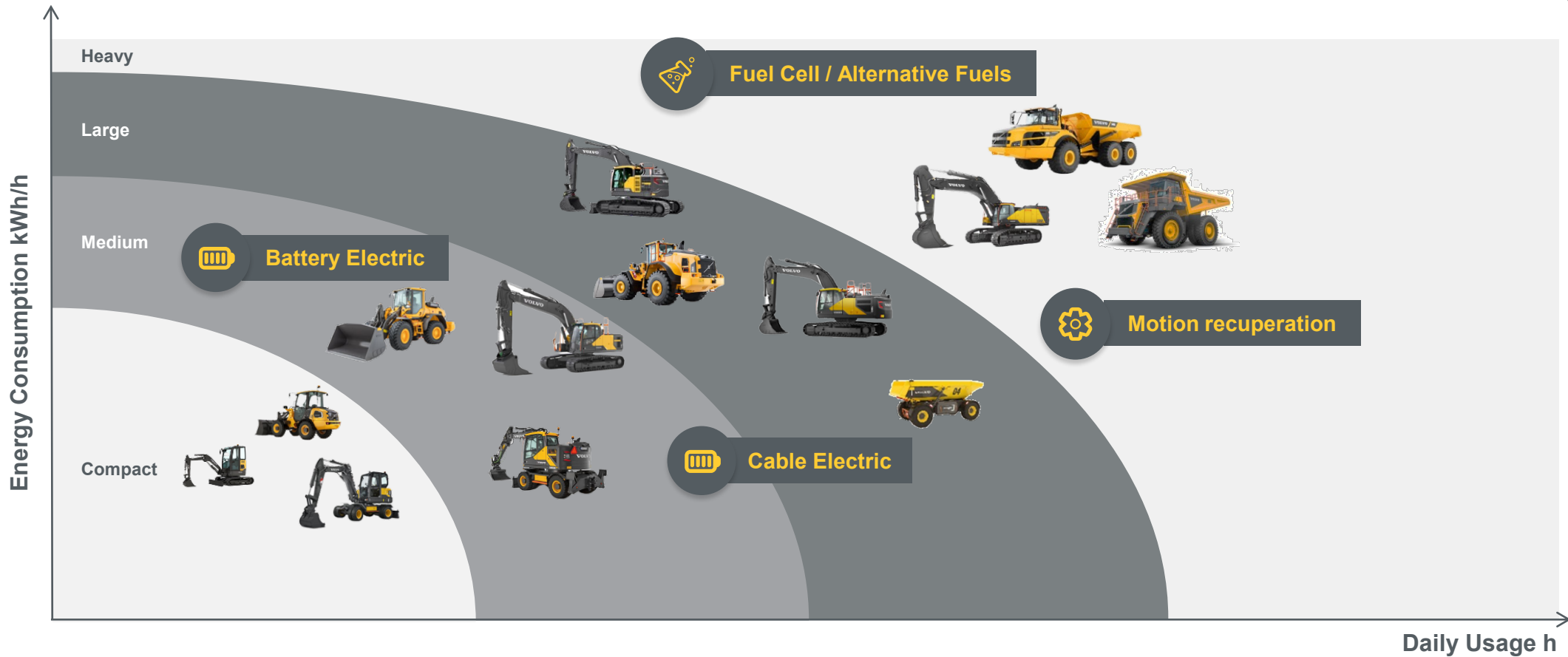
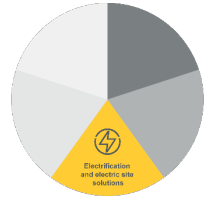


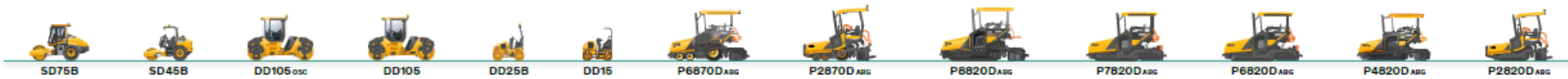
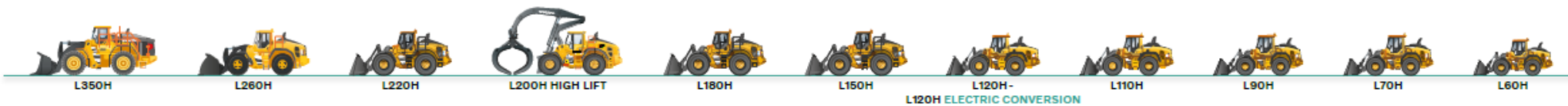
Andelen nya fordon & maskiner

Fossila bränslen | Koldioxidneutrala



Olika tekniker för olika användning





Swecon blir ny återförsäljare i Sverige för Volvo Penta industri under Q1 2024

V O L V O P E N T A

VOLVO PENTA

POWER GENERATION (GE)



8 litre series



13 litre series



16 litre series

OFF-ROAD (VE)



5 litre series



8 litre series



11 litre series



13 litre series



16 litre series

V O L V O

Veida – ny utbildningsplattform för Volvo CE

☰ VOLVO

Sök



- Hem
- Utbildningsvägar
- Kurser
- Lektioner
- Händelser
- Rapporter
- Analys
- Help
- Kontrollpanelen
- Volvo Main Site
- Gå till webbplats

Rekommenderat för dig



UTBILDNINGSHÄNDELSE

Electrical Safety for Managers



UTBILDNINGSHÄNDELSE

Electrical Safety for Managers



LEKTION

Articulated Hauler G-series AC condenser fans [sv]



LEKTION

Articulated Hauler G-series Cooling System [sv]



LEKTION

Articulated Hauler G-series PT-transmission overview [sv]



LEKTION

Articulated Hauler G-series - Operator assist systems [sv]

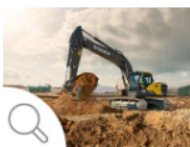


LEKTION

Articulated Hauler G-series Drop box [sv]

Mina utbildningsvägar

Pågående Avklarade



Diagnostic Crawler Excavator E-Series [sv]

Diagnostik av bandgrävmaskiner i E-serien

Nu känner du dig som en erfaren tekniker och är redo för nästa steg. Efter denna...

[Visa mer](#)

INTE STARTAD

[> Visa inlärningsmål](#)



Veida Onboarding - Manager [en]

Welcome to Veida onboarding Learning path. The path will support you when working with Veida. It will guide you through Veida functionality and Volvo CE-specific...

[Visa mer](#)

INTE STARTAD

[> Visa inlärningsmål](#)



Kommande händelser

[Visa alla](#)



Det finns inga kommande händelser just nu

Uppnådda certifikat



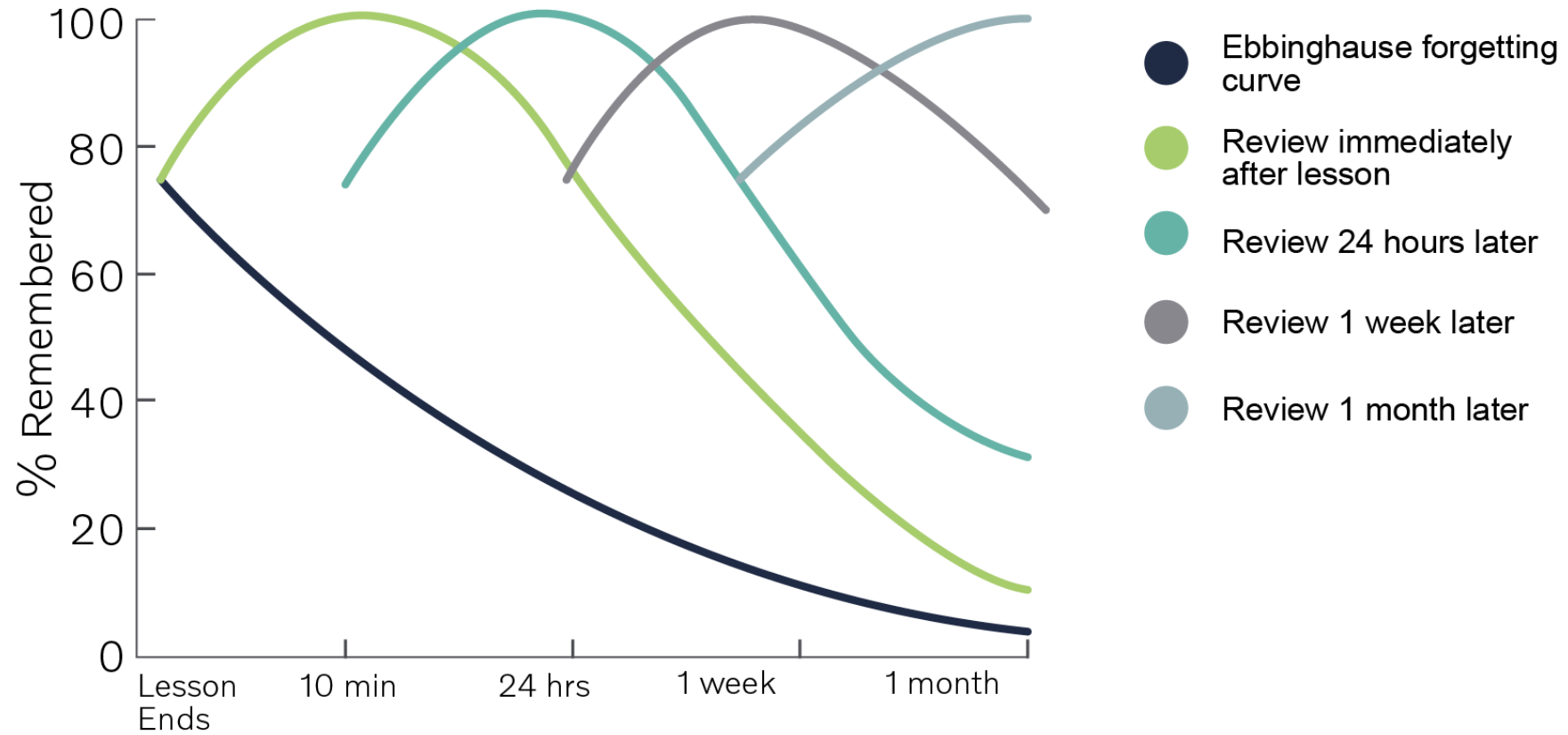
Electrical Safety for Managers
Permanent





The Ebbinghaus Forgetting Curve

New Learning Approach





Technical Learning Paths

Maintenance
EXC, WLO,
ART, PAV

Repair
General

Diagnostic
EXC, WLO

Basics
Electrics
Hydraulics
Tech Tool

Tech Tool [en]
Technical Basic [en]

Electromobility
Instructed Technician
Dealer Trainer
Technician responsible for work activity
Electric product responsible
Workshop manager

CEX E-mobility
EC230 Electric



Dig Assist



Migrated
[Product] Step 1
[Product] Step 2



Volvo Masters Europafinal 2024 – Swecon kvalificerade



Tävlingen så här långt

Vi har varit överväldigade av deltagandet i år med 2235 deltagare.

634 team och 134 återförsäljare världen över.

Alla tre onlineomgångar har nu genomförts och de regionala finalisterna har valts ut.



- **REGION EUROPE**

Swecon Staffanstorp (Swecon, Sweden); Bischoff (Swecon, Germany); Mayers Ashdod (Mayer's Cars and Trucks, Israel); Ascentugas (Ascendum, Portugal); ROBlackTeam (Ascendum, Romania); Brno (Ascendum, Czech Republic); SMTGB North (SMT GB, United Kingdom); SMTNL Masters(3) (SMT NL, Netherlands); WARSZAWA (Volvo Maszyny Budowlane, Poland); CIMME SODIMAT Seclin team 2 (CIMME SODIMAT, France); KLEBER MALECOT OUEST (Kleber Malecot, France); Power Boost (Volvo Entreprenørmaskiner, Denmark); Volvo CE Grand Paris - Team 2 (VOLVO CE GRAND PARIS, France); LagerBukkene (Volvo Maskin, Norway).

REGION INTERNATIONAL

GenTech (GENSERV, Oman); STARWARS (SMT Ghana, Ghana); Compo (SMT DRC, DR Congo); Jozi (Babcock Equipment, South Africa); Nordic Machinery T5 (Nordic Machinery, Tunisia); Green Energy (ETS, Ukraine); RAK ROCK (Al Futtaim, UAE); MOA 1 (UNEVOL SA, Cuba); East Ceylan (Ascendum Turkey, Turkey); TDX Taniwha's (TDX, New Zealand); CJD Melbourne 1 (CJD Equipment, Australia).

- Well done also to Common Rail (Albarajoub Engineering Co, Sudan) and SPARTANS (SMT Nigeria, Nigeria) who qualified for the Regional Finals but are unfortunately unable to attend.

REGION ASIA

ITU Victory (Indotruck Utama, Indonesia); Archipelago (Indotruck Utama, Indonesia); K-Tech (KSS, South Korea); Funky Mechanic (KSS, South Korea); One For All (Volvo Singapore); Team Taikoo (Taikoo Commercial Vehicles, Taiwan); Innovation Skyline (Civic Merchandising, Philippines); Civic Elite Mechanic (Civic Merchandising, Philippines).

REGION CHINA

ZJLY (Zhejiang Liyang Machinery Co Ltd); GZZN (Guangzhou Zhongnan Huaxing Equipment Co Ltd); JNTY (Jinan Tianye Construction Machinery Co Ltd); XATG (Xi'an Tongguan Construction Machinery Co Ltd); YNYW (Yunnan Yunwo Construction Machinery Co.,Ltd); AHKW (Anhui Kewo Construction Machinery Co., Ltd.)

REGION INDIA

Encore Retail Champs (Encore Heavy Machinery Pvt Ltd); SVP Technostar (SVP Mining Technologies Pvt Ltd); Team Navin (Navin Infrason Solutions Pvt Ltd); INFRA ROYALS (Infra equip Limited); Esdee Tigers (ESDEE Solutech); Orange City (DRS Earthwork Private Limited); BSES ROYALS (BSES India Private Limited); ACT Lion (Advanced Construction Technologies Pvt Ltd).

REGION LATIN AMERICA

Heavy Mechanics (Tracbel S A, Brazil); Mecatronicos Norte (SKC Maquinaria, Chile); Feras Masters (Tracbel S A, Brazil); Quarteto em Foco (Tracbel S A, Brazil); Team Chaneme 1 (Chaneme S A, Colombia); Linck RS – Equipe 1 (Linck Máquinas S A, Brazil); Linck RS – Equipe 3 (Linck Máquinas S A, Brazil); Linck RS – Equipe 4 (Linck Máquinas S A, Brazil); The Unforgettables (Volvo Peru, Peru); copiapo st (SKC Maquinaria, Chile).

REGION NORTH AMERICA

Arnold Machinery Company CE Division (Arnold Machinery Company, USA); Alta Byron Center (Alta Construction Equipment Michigan, USA); Alta Detroit (Alta Construction Equipment Michigan, USA); Ascendum – North Carolina (Ascendum Machinery, USA); Team Strongco (Strongco Inc, Canada); Carrollton (ROMCO Equipment Co, USA); KAMLOOPS (Great West Equipment, Canada); Alta New Hudson (Alta Construction Equipment Michigan, USA); Ascendum – Georgia (Ascendum Machinery, USA); Team McClung-Logan (McClung Logan Equipment Company, USA).

Swecon Skolfokus

Vad kan vi hjälpa till med:

- Kurser för tekniker (hemsida skolfokus)
- Låna eller hyra begagnat
- Leasa maskiner
- Studiebesök
- Praktikplatser
- Åka med en fälttekniker (lärare)
- Tech Tool
- PROSIS
- Maskindelar och komponenter



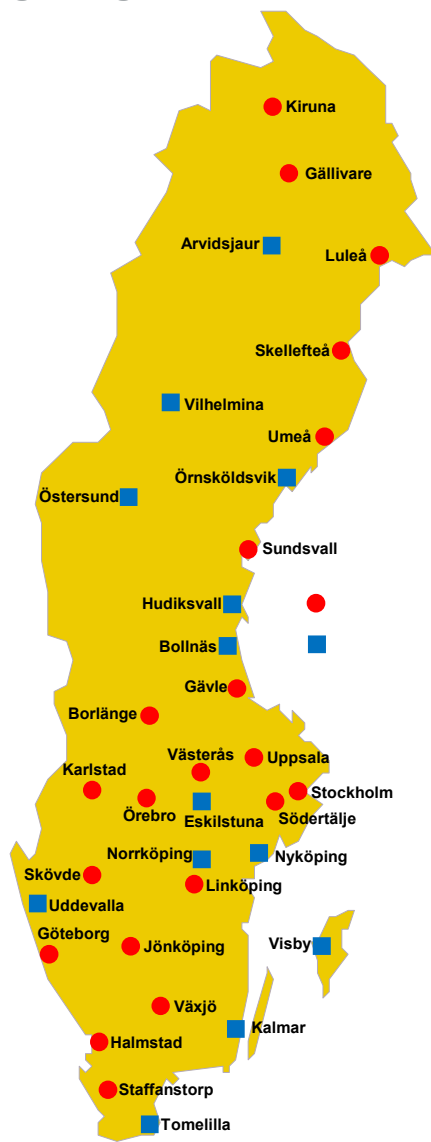
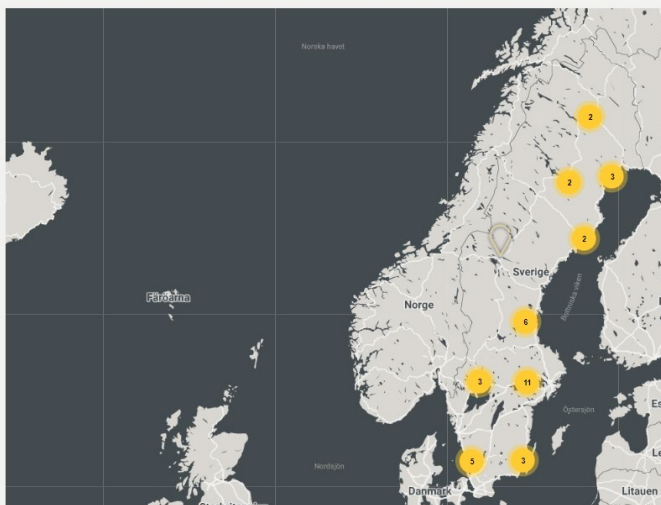
Swecon i Sverige

<https://www.swecon.se/hitta/anlaggningar/>

Sök på ort eller företagsnamn..

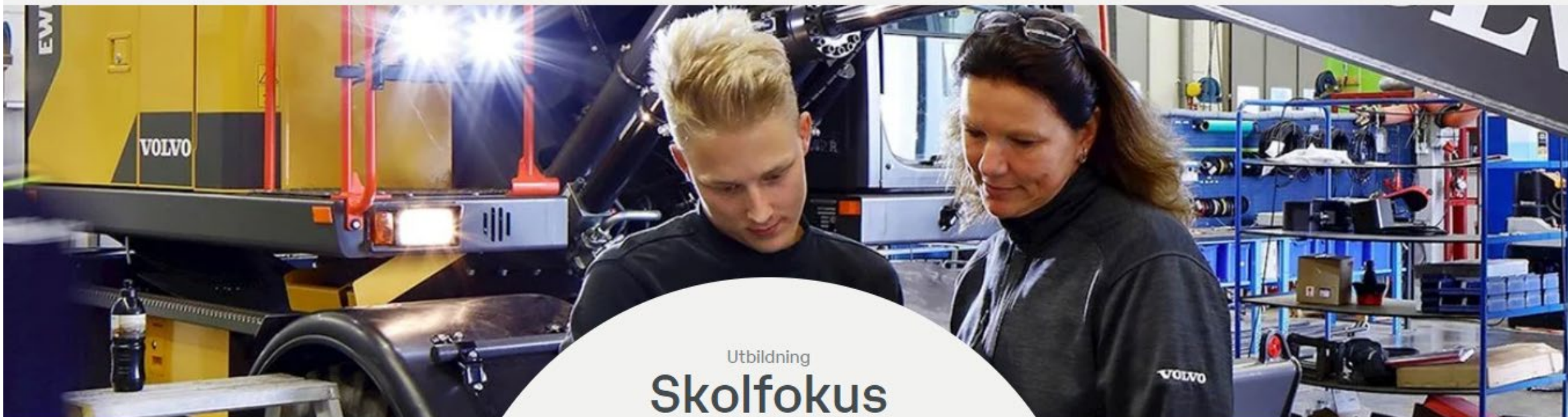
Anläggningar 38

Kontaktpersoner



- Vi erbjuder praktikplatser och olika möjligheter till samarbete
- Kontakta närmaste anläggning





Utbildning
Skolfokus

Vi kan tillhandahålla utbildningsmaterial, leasing och lån av begagnade maskiner och reservdelar.

Skolfokus

Hos Swecon är framtiden redan här!

Kurser, låna och leasa utrustning

Mer om Skolfokus



Skolfokus digitala utbildningsmaterial

Välkommen till vårt utbud av utbildningar inom el, hydraulik, dieselmotorer, maskiner samt Prosis. Materialet är avsett att användas på din skola under lärarhandledning. För begäran om inloggning kontakta skolfokus@swecon.com

[Logga in här](#)

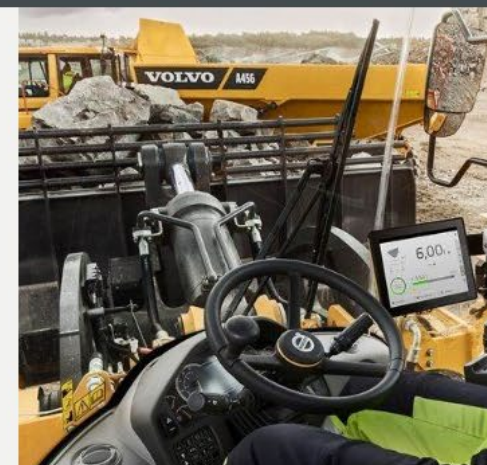
[Läs mer om våra kurser](#)



Leasa maskiner

Swecon Anläggningsmaskiner kan erbjuda din skola maskiner för leasing oavsett typ eller storlek för en period om 3-5 år.

[Läs mer om leasing för skola](#)



Låna eller hyra begagnat

Genom Swecon kan din skola också, vid ti en begagnad maskin beroende på era beh och demontering.

[Läs mer om hur ni kan låna eller hyra bega](#)

Logga in till Skolfokus

Användarnamn

Lösenord

Logga in >

Fossilfria produkter från Volvo CE



EC230 ELECTRIC



L120H vs L120 Electric Conversion

- Same cab
- Same axles
- Same transmission
- Same torque converter
- Same hydraulic cylinders
- Same frames
- Same P1 & P2 pumps
- P3 removed
- Diesel engine and EATS removed



News

- Electric motor and inverter
- Battery pack
- Battery management system
- Electrical pump cooling system
- Electrical cab heating
- Electrical AC compressor
- Onboard charger
- High Voltage Interlock Loop
- DC-DC converter
- IQAN control unit

Dumper HX04 Prototype

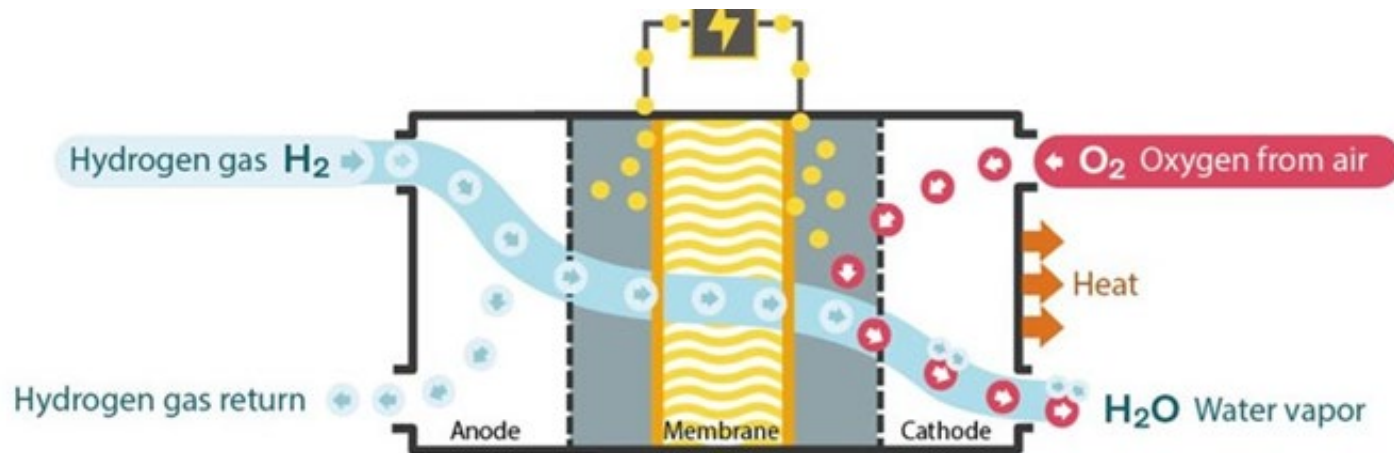




VOLVO HX04 TRUCK AT STEINEXPO 2023

WATCH VIDEO

Hur bränsleceller fungerar



En bränslecell fungerar ungefär som ett batteri, förutom att den genererar sin egen elektricitet från vätgas ombord vid behov, snarare än att laddas från en extern källa. När vätet kombineras med syre, producerar den kemiska reaktionen elektricitet från bränslecellerna när du kör. Elen som genereras ombord driver den elektriska drivlinan. Körs tillsammans med ett inbyggt batteripaket - all ström kommer från vätgas, medan batteripaketet tar hand om transienterna

Dumper HX04 Prototype

- Bränsleprocessen för vätgasfordon är snabb – Volvo HX04 laddas med 12 kg väte på cirka 7 minuter, vilket gör att den kan köras i cirka **tre timmar**. Bränsleceller fungerar genom att kombinera hydrogen med oxygen och den resulterande kemiska reaktionen producerar elektricitet som driver maskinen.
- I processen producerar bränsleceller även värme som kan användas för uppvärmning av hytten. Bränsleceller avger bara en sak - **vattenånga**.



Archer



Artilleripjäs Archer
Volvo A30E terrängvagn
"Pjässystemets självgående system"

Volvo A30E pjässystem i eldställning

Generella egenskaper

Typ	Självgående eldrörsartilleripjäs
Besättning	2 – 4
Längd	14,3 m
Bredd	3 m
Höjd	3,4 m (4 m med vapenstation)
Markfrigång	0,4 m
Vikt	33,5 ton
Tillverkare	Volvo Construction Equipment AB (chassi) BAE Systems Bofors AB (Kabin)

Skydd och beväpning

Skydd	Splitterskyddad ^[a]
Primär beväpning	1 × 155 mm FH 77 BW L/52 haubits
Sekundär beväpning	1 × 12,7 mm ksp 88 i en fjärrstyrd vapenstation VS01

Mobilitet

Motor	Volvo D9B AC E3 dieselmotor 343 hk (252 kW) vid 1900 varv/min
Tankvolym	400 liter
Upphängning	6x6 individuell hjulupphängning
Hastighet på väg	70 km/h
Kraft/vikt	10 hk/ton
Räckvidd	500 km



Effektiv räckvidd 30–50 km (beroende på granattyp och laddning) maximal eldhastighet 9 skott per minut.

A photograph of two men standing in a workshop or factory setting. The man on the left is wearing a black t-shirt with a 'SWECON' logo and 'VOLVO' text. The man on the right is wearing a dark blue zip-up jacket with 'SWECON' and 'VOLVO' logos. In the background, there are yellow Volvo construction machines and industrial equipment. A blue and yellow 'SWECON' logo is overlaid at the top center of the image.

SWECON

Swecon Anläggningsmaskiner AB